

Приложение 1

к постановлению администрации

(наименование документа об утверждении, включая наименования органов государственной власти или

городского округа Фрязино

органов местного самоуправления, принявших решение об утверждении схемы или подписавших соглашение о перераспределении земельных участков)

от 19.12.2024

№ 1293

ОПИСАНИЕ ГРАНИЦ ПУБЛИЧНОГО СЕРВИТУТА

Публичный сервитут в целях строительства, реконструкции, эксплуатации линейных объектов системы газоснабжения-"Газопровод среднего давления $P \leq 0,3$ МПа"

(наименование объекта, местоположение границ которого описано (далее - объект)

Раздел 1

Сведения об объекте

№ п/п	Характеристики объекта	Описание характеристик
1	2	3
1	Местоположение объекта	Московская область, Фрязино город.
2	Площадь объекта \pm величина погрешности определения площади ($P \pm \Delta P$)	122 м ² \pm 4 м ²
3	Иные характеристики объекта	

Раздел 2

Сведения о местоположении границ объекта					
1. Система координат		МСК-50, зона 2			
2. Сведения о характерных точках границ объекта					
Обозначение характерных точек границ	Координаты, м		Метод определения координат характерной точки	Средняя квадратическая погрешность положения характерной точки (Mt), м	Описание обозначения точки на местности (при наличии)
	X	Y			
1	2	3	4	5	6
1	491 809,22	2 222 470,43	Метод спутниковых геодезических измерений (определений)	0,10	—
2	491 807,42	2 222 474,02		0,10	
3	491 780,85	2 222 458,82		0,10	
4	491 782,91	2 222 455,40		0,10	
1	491 809,22	2 222 470,43		0,10	
3. Сведения о характерных точках части (частей) границы объекта					
1	2	3	4	5	6
—	—	—	—	—	—

Раздел 3

Сведения о местоположении измененных (уточненных) границ объекта

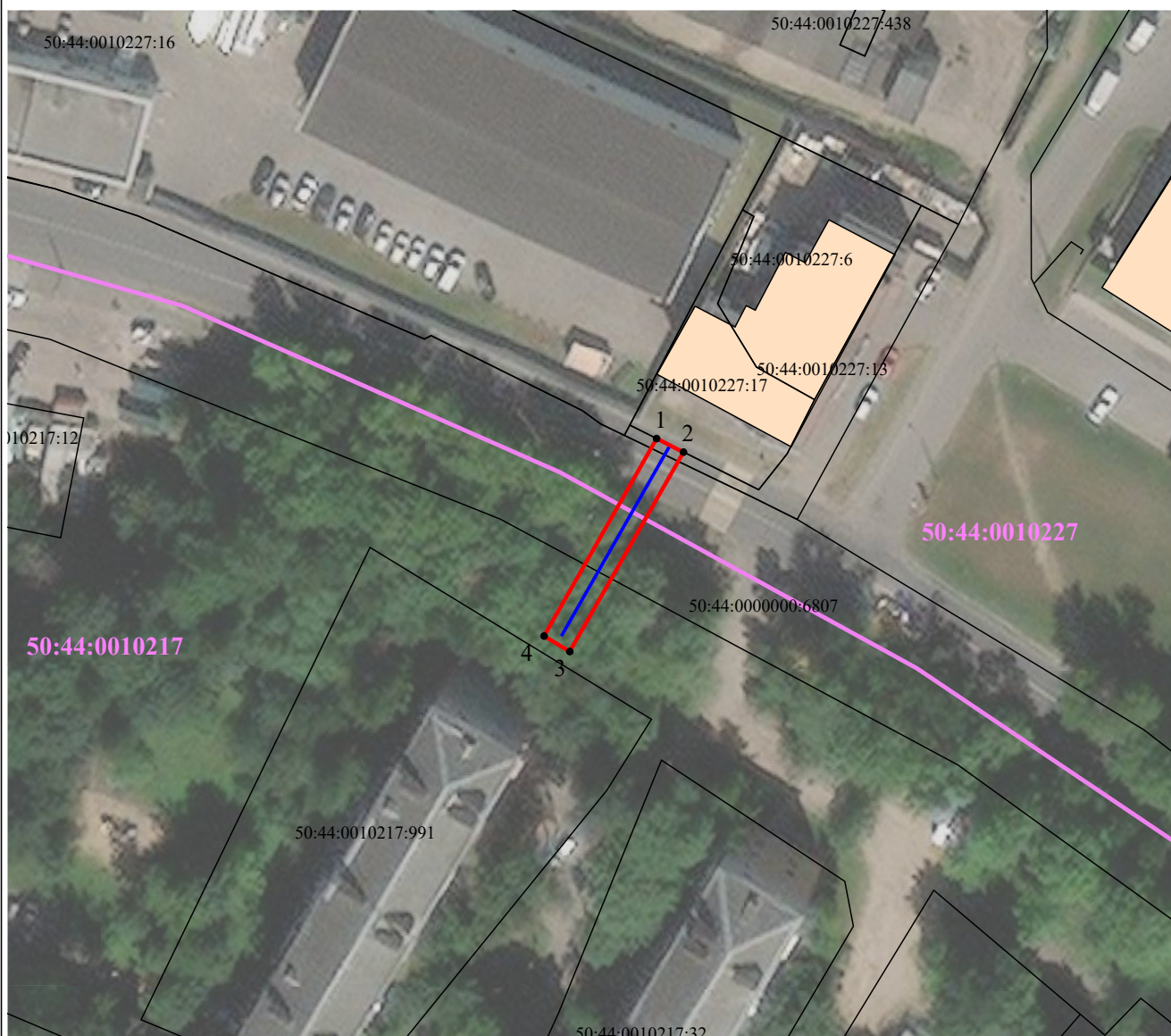
1. Система координат МСК-50, зона 2

2. Сведения о характерных точках границ объекта

Обозначение характерных точек границы	Существующие координаты, м		Измененные (уточненные) координаты, м		Метод определения координат характерной точки	Средняя квадратическая погрешность положения характерной точки (Mt), м	Описание обозначения точки на местности (при наличии)
	X	Y	X	Y			
1	2	3	4	5	6	7	8
—	—	—	—	—	—	—	—
3. Сведения о характерных точках части (частей) границы объекта							
1	2	3	4	5	6	7	8
—	—	—	—	—	—	—	—







Раздел 4

Схема границ публичного сервитута



Масштаб 1:900

Используемые условные знаки и обозначения:

-  - Границы публичного сервитута
-  - Существующие земельные участки по сведениям ЕГРН
-  - Проектное местоположение инженерного сооружения
-  - Характерные точки границ публичного сервитута
-  - Граница кадастрового квартала
-  - Обозначение кадастрового квартала

Подпись _____ Дата « 1 » ноября 20 24 г.

Место для оттиска печати (при наличии) лица, составившего описание местоположения границ объекта



ТЕКСТОВОЕ ОПИСАНИЕ

местоположения границ населенных пунктов, территориальных зон

Прохождение границы		Описание прохождения границы
от точки	до точки	
1	2	3
—	—	—