

Утверждена

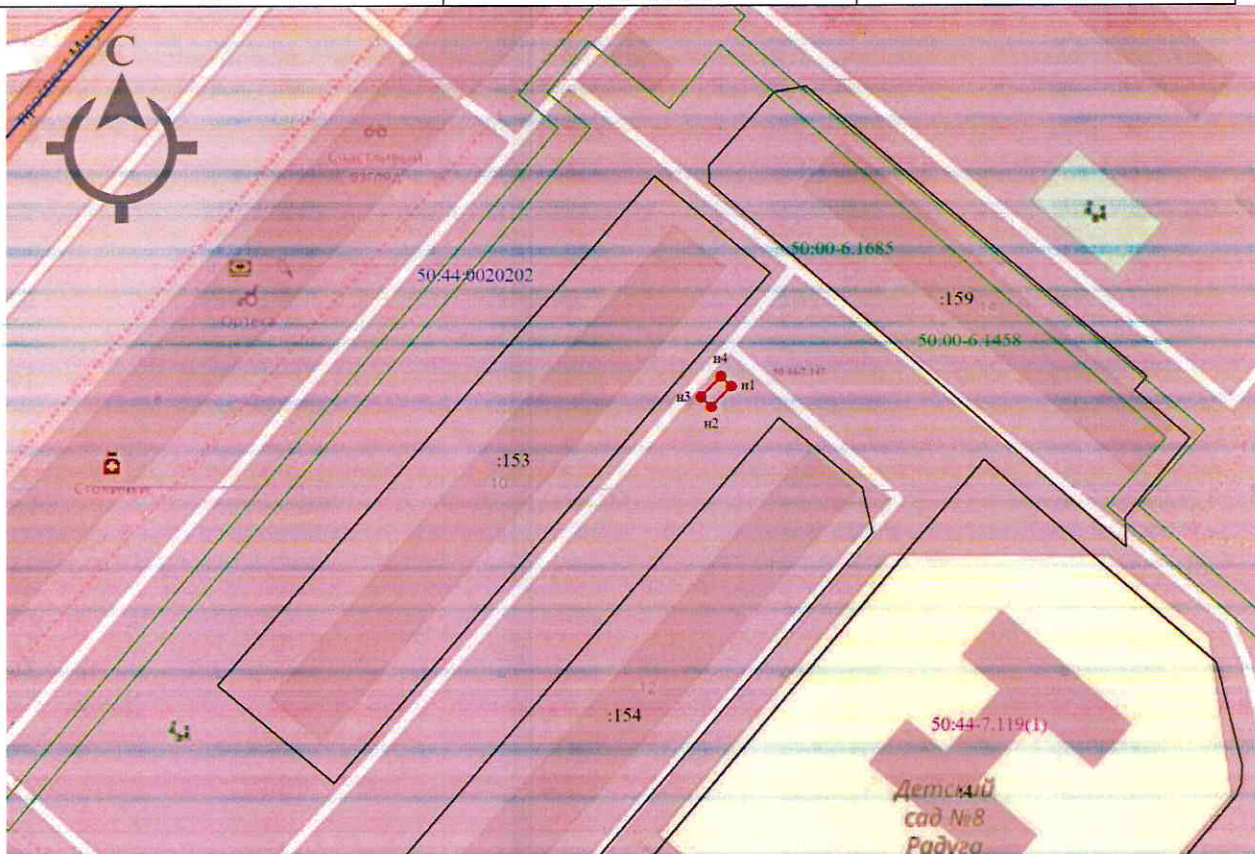
подписано администрацией
(наименование документа об утверждении, включая наименования органов государственной власти или
городского округа Орехово
органов местного самоуправления, принявших решение об утверждении схемы или
подписавших соглашение о перераспределении земельных участков)

от 01.10.2024

№ 973

**Схема расположения земельного участка или земельных
участков на кадастровом плане территории**

Обозначение характерных точек границ	Площадь: 18 кв.м	
	Координаты, м (система координат МСК-50, зона 2)	
	X	Y
н1	490553.15	2223385.36
н2	490548.83	2223381.19
н3	490550.92	2223379.03
н4	490555.23	2223383.20
н1	490553.15	2223385.36



Масштаб 1:1500

•	- характерная точка границы, сведения о которой позволяют однозначно определить ее положение
	- граница образуемого участка
50:44:0020202	- граница кадастрового деления и обозначение кадастровых кварталов
:50	- граница и обозначение существующих участков
50:44-7.123	- граница и обозначение зон с особым режимом использования
50:00-6.1685	- граница и обозначение зон с особым режимом использования