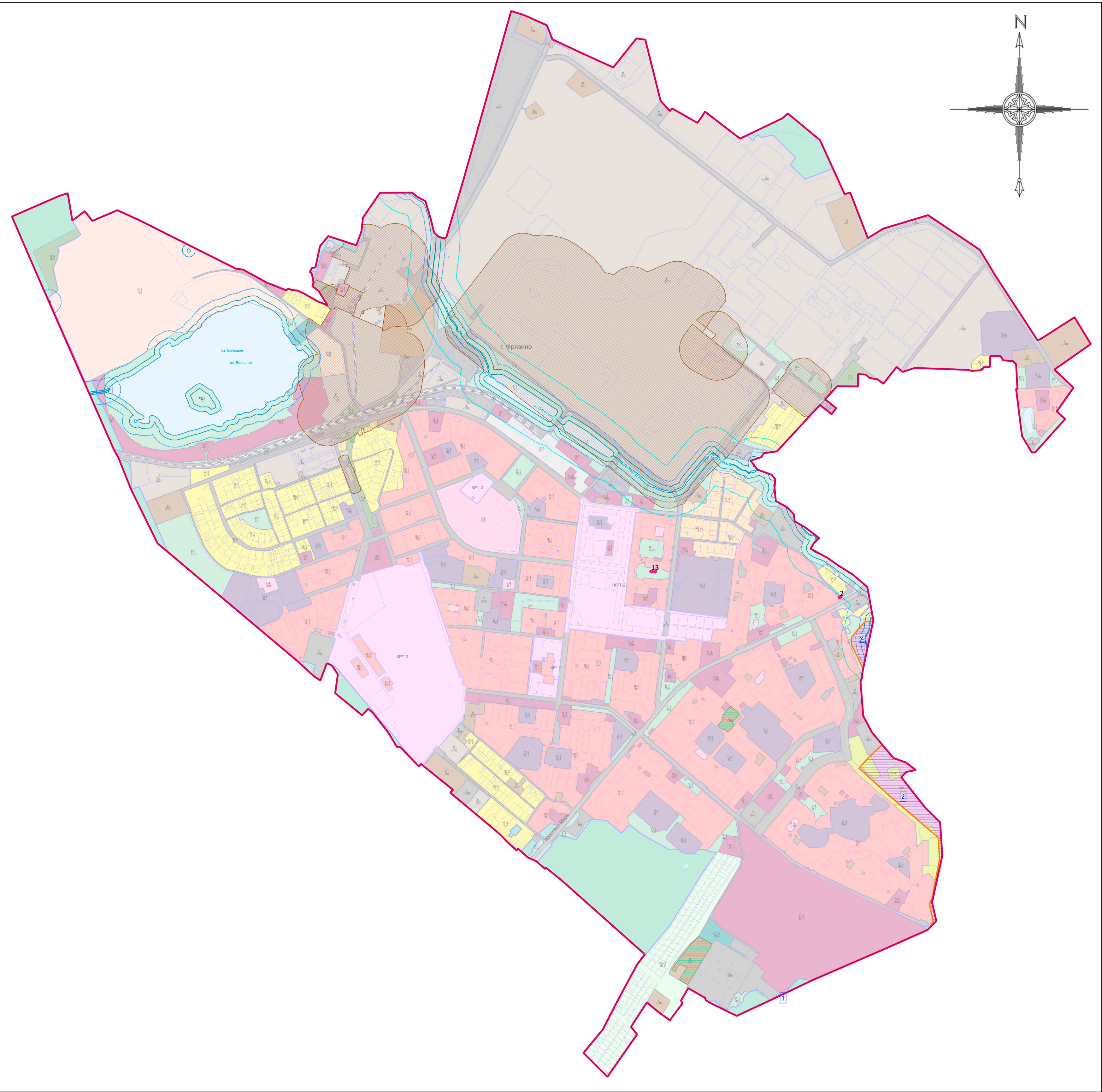


ВНЕСЕНИЕ ИЗМЕНЕНИЙ В ПРАВИЛА ЗЕМЛЕПОЛЬЗОВАНИЯ И ЗАСТРОЙКИ ТЕРРИТОРИИ (ЧАСТИ ТЕРРИТОРИИ) ГОРОДСКОГО ОКРУГА ФРЯЗИНО МОСКОВСКОЙ ОБЛАСТИ В ЧАСТИ КОРРЕКТИРОВКИ ГРАДОСТРОИТЕЛЬНЫХ РЕГЛАМЕНТОВ, ГРАФИЧЕСКОЙ ЧАСТИ И ПОРЯДКА ИХ ПРИМЕНЕНИЯ

КАРТА ГРАДОСТРОИТЕЛЬНОГО ЗОНИРОВАНИЯ С ОТОБРАЖЕНИЕМ ГРАНИЦ НАСЕЛЕННЫХ ПУНКТОВ, ВХОДЯЩИХ В СОСТАВ ГОРОДСКОГО ОКРУГА, ГРАНИЦ ЗОН С ОСОБЫМИ УСЛОВИЯМИ ИСПОЛЬЗОВАНИЯ ТЕРРИТОРИЙ, ГРАНИЦ ТЕРРИТОРИЙ ОБЪЕКТОВ КУЛЬТУРНОГО НАСЛЕДИЯ И ГРАНИЦ ТЕРРИТОРИЙ ИСТОРИЧЕСКИХ ПОСЕЛЕНИЙ (ПО СВЕДЕНИЯМ ИСОГД МО)



Условные обозначения:

Границы

- Городского округа
- Населённых пунктов
- Земельных участков (по данным ЕГРН)
- Территориальных зон

Объекты транспортной инфраструктуры

- Автомобильные дороги
- Железнодорожные пути

Территории

- Земли, покрытые поверхностными водами
- Леса
- Территории пересечения земель лесного фонда (по сведениям государственного лесного реестра) с границами земельных участков, сведения о местоположении которых содержатся в Едином государственном реестре недвижимости (далее – «территория пересечения»). В отношении земельного участка, полностью или частично расположенного в границах «территории пересечения», применяются градостроительные регламенты соответствующей территориальной зоны в случаях:
 - наличия судебного акта, вступившего в законную силу, в отношении земельного участка, подтверждающего законность возникновения прав на такой земельный участок;
 - отсутствия в границах земельного участка территорий лесничеств (по данным Единого государственного реестра недвижимости);
 - наличия распоряжения Правительства Московской области об утверждении предложений относительно местоположения границ населенного пункта образуемых из лесного посёлка;
 - наличия Акта об изменении документированной информации государственного лесного реестра, утвержденного Комитетом лесного хозяйства Московской области, или предоставления Комитетом лесного хозяйства Московской области информации, что земельный участок не пересекает границы государственного лесного фонда.
- Территории, в отношении которых получены письма Роспотребнадзора с заключением о непревышении суммарного химического и физического воздействия на среду обитания человека за границей земельного участка (контура объекта)

Территориальные зоны

- КРТ - Зона осуществления деятельности по комплексному развитию территории
- Ж-1 - Зона многоквартирной жилой застройки
- Ж-2 - Зона застройки индивидуальными и блокированными жилыми домами
- Ж-3 - Зона смешанной малозэтажной жилой застройки
- О-1 - Многофункциональная общественно-деловая зона
- О-2 - Специализированная общественно-деловая зона
- ИК - Зона историко-культурной деятельности
- К - Коммунальная зона
- П - Производственная зона
- Т - Зона транспортной инфраструктуры
- ТПУ - Зона транспортно-пересадочных узлов
- Р-1 - Зона парков
- Р-2 - Природно-рекреационная зона
- Р-3 - Рекреационно-жилая зона
- Р-4 - Зона объектов физической культуры и массового спорта
- Р-5 - Зона объектов отдыха и туризма
- СП-3 - Зона иного специального назначения
- СХ-2 - Зона, предназначенная для ведения садоводства

Зоны с особыми условиями использования территорий

- Зона охраняемого природного ландшафта
- Охранная зона
- Водоохранная зона
- Прибрежная защитная полоса
- Санитарно-защитная зона предприятий, сооружений и иных объектов

Иные территории и зоны с особыми режимами использования территорий

- Береговая полоса

Объекты культурного наследия

- Объекты культурного наследия

Подписи территориальных зон

- О-1 - Виды территориальных зон
- 3 - Предельное количество надземных этажей
- (-) - Предельная высота (в метрах)

1 Экспликация объектов культурного наследия

№№	Наименование	Вид	Категория
1	Памятный знак в честь Героя Советского Союза А.Г. Дудина, 1973 г., авторы Макаров Ю.А., Фролов И.С.	Памятник монументального искусства	Регионального значения
2	Памятный знак в честь летчика-истребителя, Героя Советского Союза Иванова И.И. (1909-1941 гг.), 1966 г.	Памятник монументального искусства	Регионального значения
3	Памятный знак в честь летчика-истребителя, Героя Советского Союза Иванова И.И. (1909-1941 гг.), 1973 г., авторы Макаров Ю.А., Фролов И.С.	Памятник монументального искусства	Регионального значения

1 Экспликация зон охраны объектов культурного наследия

№№	Наименование охраняемого объекта	Вид зоны (наименование)	Индекс	Орган власти	Номер утверждающего документа	Дата утверждающего документа
1	«Усадьба Гребнево, XVIII-XIX вв.»	Зона охраняемого природного ландшафта объекта федерального значения	Л2	Правительство Московской области	1117/49	16.12.2014
2	«Усадьба Гребнево, XVIII-XIX вв.»	Охранная зона объекта федерального значения	О	Правительство Московской области	1117/49	16.12.2014

Должность	ФИО	Подпись	Дата	Государственное задание от 23.04.2024 № 834.3 (№ реестровой записи 28936100100000010001)			
И.О. директора	А.А. Ратушнов			Московская область, городской округ Фрязино			
Руководитель МПЗСТ и КИ	Д.М. Паладинос						
Нач. отд. № 1 МПЗСТ и КИ	Д.А. Косенко						
ГПТ отд. № 1 МПЗСТ и КИ	Г.Г. Юрин			Внесение изменений в Правила землепользования и застройки территории (части территории) городского округа Фрязино Московской области в части корректировки градостроительных регламентов, графической части и порядка их применения			
Глав. спец. отд. № 1 МПЗСТ и КИ	В.Ю. Парамонов						
Глав. спец. отд. № 2 МПЗСТ и КИ	А.В. Ситрова						
Масштаб 1:10000				ИНИПИ ГАОУ МО «НИИПИ градостроительства»			
Проверил	Д.М. Паладинос						