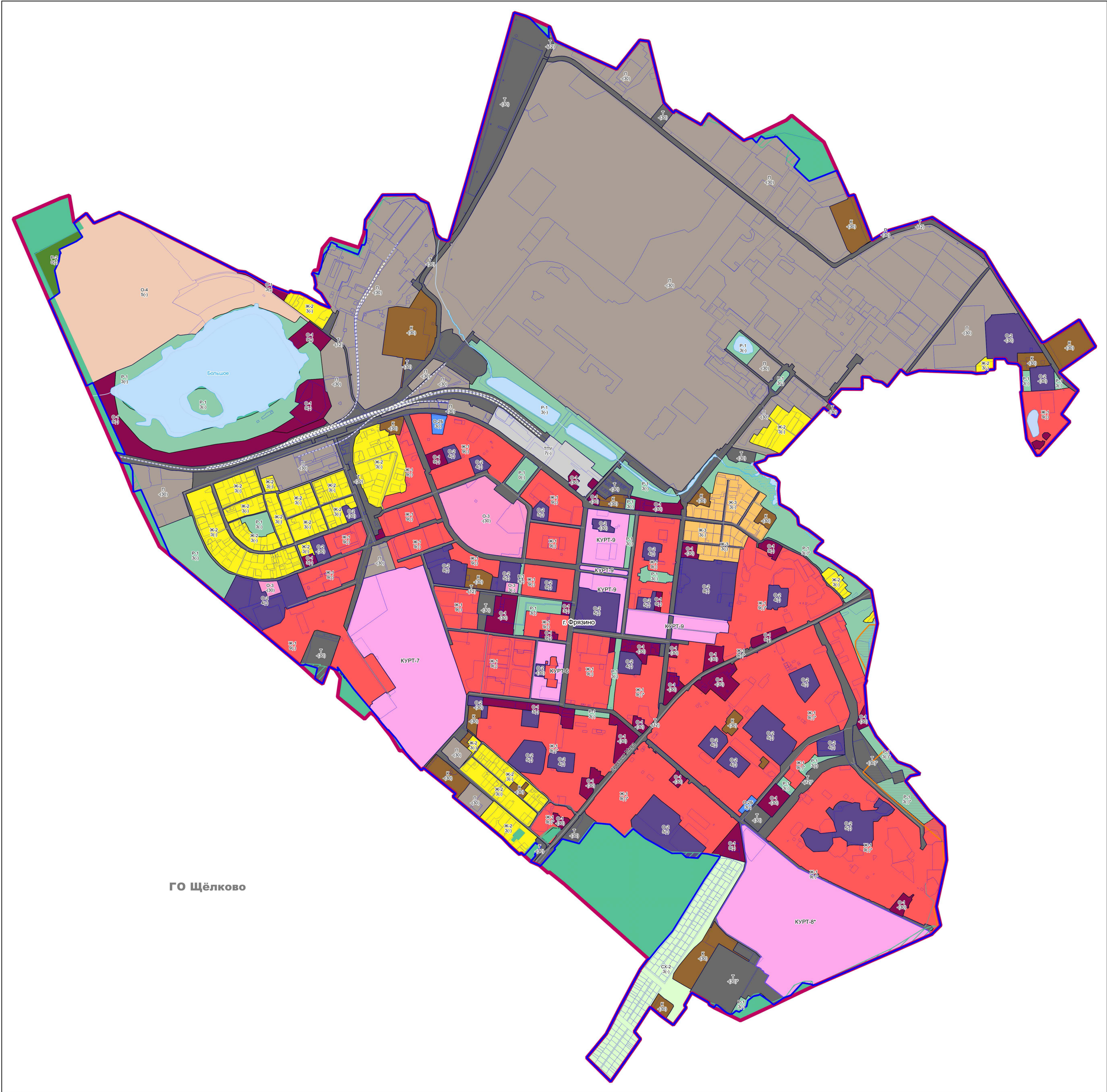
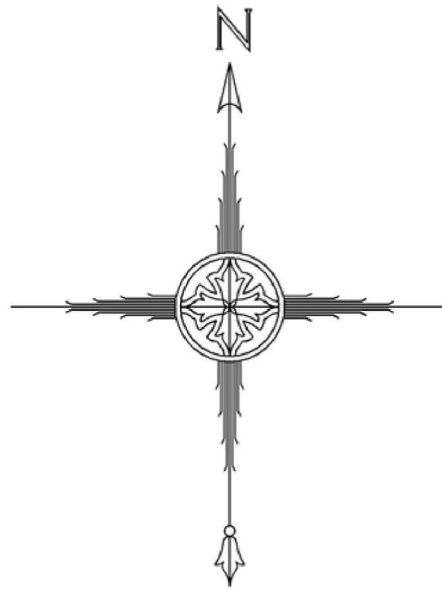


ПРАВИЛА ЗЕМЛЕПОЛЬЗОВАНИЯ И ЗАСТРОЙКИ ТЕРРИТОРИИ (ЧАСТИ ТЕРРИТОРИИ) ГОРОДСКОГО ОКРУГА ФРЯЗИНО МОСКОВСКОЙ ОБЛАСТИ

КАРТА ГРАДОСТРОИТЕЛЬНОГО ЗОНИРОВАНИЯ С УСТАНОВЛЕННЫМИ ТЕРРИТОРИЯМИ, В ГРАНИЦАХ КОТОРЫХ ПРЕДУСМАТРИВАЕТСЯ ОСУЩЕСТВЛЕНИЕ ДЕЯТЕЛЬНОСТИ ПО КОМПЛЕКСНОМУ И УСТОЙЧИВОМУ РАЗВИТИЮ ТЕРРИТОРИИ



Условные обозначения:

Границы

- Муниципальных районов, городских округов
- Земельных участков (по данным ЕГРН)
- Территориальных зон
- Подзон
- Границы населенных пунктов, утверждённые

Территории

- Земли покрытые поверхностными водами
- Леса
- Пересечение государственного лесного реестра и Единого государственного реестра недвижимости (при наличии Акта об изменении документированной информации государственного лесного реестра, утвержденного Комитетом лесного хозяйства Московской области, или предоставления Комитетом лесного хозяйства Московской области информации, что земельный участок не пересекает границы государственного лесного фонда, или судебного акта, вступившего в законную силу, в отношении земельного участка, расположенного на территории пересечения сведений государственного лесного реестра со сведениями Единого государственного реестра недвижимости, применяются градостроительные регламенты соответствующей территориальной зоны).

Территориальные зоны

- КУРТ - Зона осуществления деятельности по комплексному и устойчивому развитию территории
- Ж-1 - Зона многоквартирной жилой застройки
- Ж-2 - Зона застройки индивидуальными и блокированными жилыми домами
- Ж-3 - Зона смешанной малозэтажной жилой застройки
- О-1 - Многофункциональная общественно-деловая зона
- О-2 - Специализированная общественно-деловая зона
- О-2Б - Зона обслуживания жилой застройки
- О-3 - Зона объектов физической культуры и массового спорта
- О-4 - Зона объектов отдыха и туризма
- К - Коммунальная зона
- П - Производственная зона
- Т - Зона транспортной инфраструктуры
- ТПУ - Зона транспортно-пересадочных узлов
- Р-1 - Зона парков
- Р-2 - Природно-рекреационная зона
- СХ-2 - Зона, предназначенная для ведения садоводства

Зоны с особыми условиями использования территорий

- Зона охраняемого природного ландшафта
- Охранная зона

* Предельные параметры определяются в соответствии с режимом зоны охраны объекта культурного наследия

О-1 - Виды территориальных зон

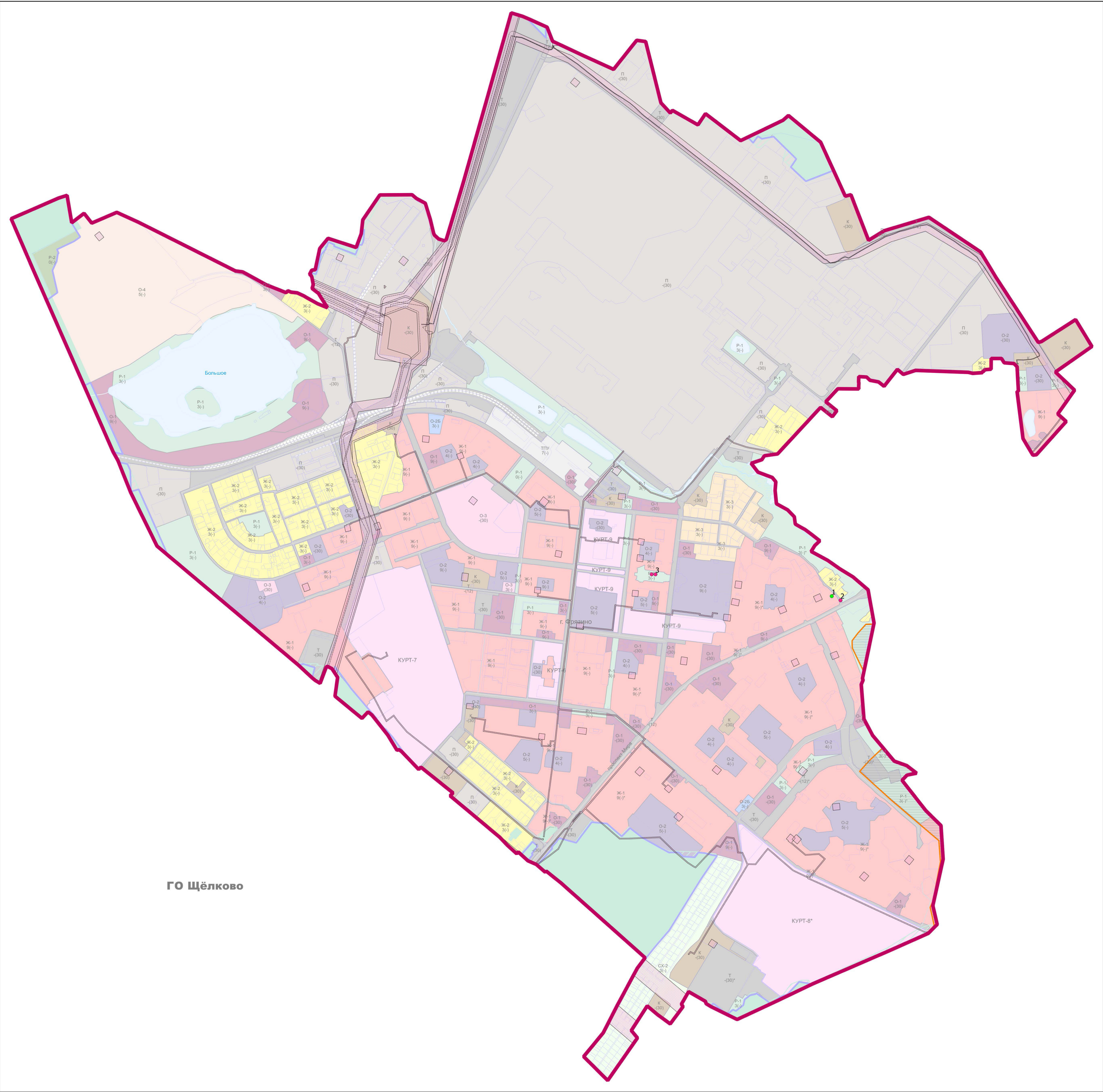
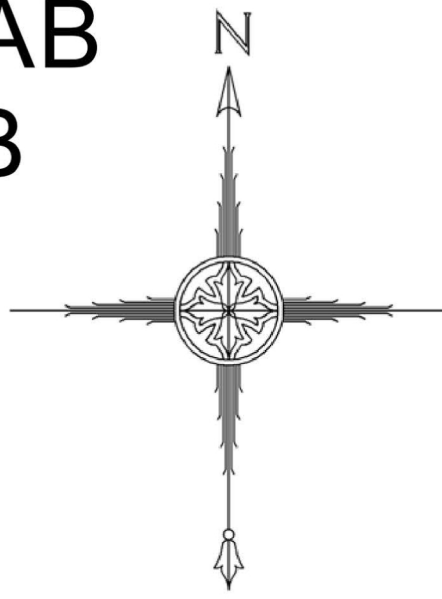
3 - Предельное количество этажей

(-) - Предельная высотность (в метрах)

Должность	ФИО	Подпись	Дата	Государственный контракт от 23.10.2018 №ПЗ3-2018/2019			
Главный архитектор	О.В. Малинова			Московская область, городской округ Фрязино			
Главный инженер	А.А. Долганов						
Руководитель	П.С. Ботнаев						
Член штаба №2 МПРТИ	Д.М. Пылаев			Правила землепользования и застройки территории (части территории) городского округа Фрязино, Московской области			Страница
Член штаба №2 МПРТИ	Д.А. Косенко						Лист
Член штаба №2 МПРТИ	А.С. Рычкова						Листов
				Кarta градостроительного зонирования с установленными территориями, в границах которых предусматривается осуществление деятельности по комплексному и устойчивому развитию территории (Московская область)			ГАОУ МО "НИИПИ градостроительства"

ПРАВИЛА ЗЕМЛЕПОЛЬЗОВАНИЯ И ЗАСТРОЙКИ ТЕРРИТОРИИ (ЧАСТИ ТЕРРИТОРИИ) ГОРОДСКОГО ОКРУГА ФРЯЗИНО МОСКОВСКОЙ ОБЛАСТИ

КАРТА ГРАДОСТРОИТЕЛЬНОГО ЗОНИРОВАНИЯ С ОТОБРАЖЕНИЕМ ГРАНИЦ НАСЕЛЕННЫХ ПУНКТОВ, ВХОДЯЩИХ В СОСТАВ ПОСЕЛЕНИЯ ГРАНИЦ ЗОН С ОСОБЫМИ УСЛОВИЯМИ ИСПОЛЬЗОВАНИЯ ТЕРРИТОРИЙ, ГРАНИЦ ТЕРРИТОРИЙ ОБЪЕКТОВ КУЛЬТУРНОГО НАСЛЕДИЯ И ГРАНИЦ ТЕРРИТОРИЙ ИСТОРИЧЕСКИХ ПОСЕЛЕНИЙ



- Условные обозначения:**
- Границы**
- Муниципальных районов, городских округов
 - Земельных участков (по данным ЕГРН)
 - Территориальных зон
 - Подзон
 - Границы населенных пунктов, утверждённые
- Территории**
- Земли покрытые поверхностными водами
 - Леса
 - Пересечение государственного лесного реестра и Единого государственного реестра недвижимости (при наличии Акта об изменении документированной информации государственного лесного реестра, утвержденного Комитетом лесного хозяйства Московской области, или предоставления Комитетом лесного хозяйства Московской области информации, что земельный участок не пересекает границы государственного лесного фонда, или судебного акта, вступившего в законную силу, в отношении земельного участка, расположенного на территории пересечения сведений государственного лесного реестра со сведениями Единого государственного реестра недвижимости, применяются градостроительные регламенты соответствующей территориальной зоны).
- Территориальные зоны**
- КУРТ - Зона осуществления деятельности по комплексному и устойчивому развитию территории
 - Ж-1 - Зона многоквартирной жилой застройки
 - Ж-2 - Зона застройки индивидуальными и блокированными жилыми домами
 - Ж-3 - Зона смешанной малозэтажной жилой застройки
 - О-1 - Многофункциональная общественно-деловая зона
 - О-2 - Специализированная общественно-деловая зона
 - О-2Б - Зона обслуживания жилой застройки
 - О-3 - Зона объектов физической культуры и массового спорта
 - О-4 - Зона объектов отдыха и туризма
 - К - Коммунальная зона
 - П - Производственная зона
 - Т - Зона транспортной инфраструктуры
 - ТПУ - Зона транспортно-пересадочных узлов
 - Р-1 - Зона парков
 - Р-2 - Природно-рекреационная зона
 - СХ-2 - Зона, предназначенная для ведения садоводства
- Объекты культурного наследия**
- Объекты культурного наследия
 - Объекты культурного наследия (выявленные)**
- ** - Местоположение выявленных объектов культурного наследия показано ориентировочно. Проектирование и проведение земляных, строительных, мелиоративных, хозяйственных и иных работ осуществлять после определения историко-культурной ценности выявленного объекта культурного наследия, разработки и утверждения границ его территории
- Границы территорий и зон охраны ОКН**
- Зона охраняемого природного ландшафта
 - Охранная зона
- Зоны с особыми условиями использования территорий**
- Зона охраняемого природного ландшафта (по сведениям ЕГРН)
 - Зона охраны объекта культурного наследия (по сведениям ЕГРН)
 - Охранная зона инженерных коммуникаций (по сведениям ЕГРН)
- О-1 - Виды территориальных зон
- 3 - Предельное количество этажей
- (-) - Предельная высотность (в метрах)

Экспликация объектов культурного наследия

№№	Наименование	Вид	Категория
1	Памятник Герою Советского Союза И.И.Иванову, 1966 г.		Выявленный
2	Памятный знак в честь летчика-истребителя, Героя Советского Союза Иванова И.И. (1909-1941 гг.), 1966 г.	Памятник монументального искусства	Регионального значения
3	Памятный знак в честь летчика-истребителя, Героя Советского Союза Иванова И.И. (1909-1941 гг.), 1973 г., авторы Макаров Ю.А., Фролов И.С.	Памятник монументального искусства	Регионального значения
4	Памятный знак в честь Героя Советского Союза А.Г.Дудина, 1973 г., авторы Макаров Ю.А., Фролов И.С.	Памятник монументального искусства	Регионального значения

Должность	ФИО	Подпись	Дата	Государственный контракт от 23.10.2018 №П33-2018/2019			
Уполномоченный	О.В. Малинова			Московская область, городской округ Фрязино			
Полный инженер	А.А. Долганов						
Руководитель	П.С. Болочев						
Тех. руководитель	Д.М. Пыладопос						
Тех. руководитель	Д.А. Косенко			Правила землепользования и застройки территории (части территории) городского округа Фрязино, Московской области			
Тех. руководитель	А.С. Рыкова						
Тех. руководитель				Карта градостроительного зонирования с отображением границ населенных пунктов, входящих в состав поселения Фрязино, с особыми условиями использования территории, границ территории объектов культурного наследия и границ территории исторического поселения			
Тех. руководитель							
Тех. руководитель				ГД			
Тех. руководитель				Лист 2			
Тех. руководитель				Листов 2			
Тех. руководитель				ГАО МО "НИИПИ градостроительства"			