



УТВЕРЖДЕНЫ
постановлением Главы города
от _____ № _____

АРХИТЕКТУРНЫЕ РЕШЕНИЯ ВНЕШНЕГО ВИДА НЕКАПИТАЛЬНЫХ ТОРГОВЫХ ОБЪЕКТОВ рекомендуемых для размещения на территории городского округа Фрязино

Модуль (павильон) торгового обслуживания:

Данный объект предназначен для комбинированной установки на городских территориях в целях попутного повседневного обслуживания населения на основных пешеходных маршрутах. Используется несколько типов модулей заводского изготовления, габариты которых кратны 1,5 м (в осях): **1,5м х 1,5м (h=2,5м), 1,5м х 3,0м (h=3,0м), 3,0м х 3,0м (h=3,0м), 3,0м х 6,0м (h=3,5м), 6,0м х 6,0м (h=3,0м)**. Главная конструктивная особенность модулей - возможность быть как отдельно стоящими, так и заблокированными с учётом конфигурации каждой конкретной городской площадки.

Размещение модулей и их блокировка:

- на внутриквартальных жилых территориях - точечное (без блокировки) и рассредоточенное размещение;
- на городских улицах - строчная блокировка с компактным размещением;
- на городских площадях и в зонах массового отдыха - комбинированное, т.е. точечное и строчное - в едином архитектурном комплексе.

В проекте применены долговечные и высококачественные материалы, соответствующие функциональному назначению помещений и удовлетворяющие действующим строительным, санитарным, гигиеническим и противопожарным нормам и правилам.

Конструкция модуля - сварной металлический каркас со сборно-навесными сэндвич-панелями (с утеплителями). Каркас устанавливается на опорную сварную металлическую раму через регулируемые опорные элементы (в местах уклона рельефа). Кровля - плоская из сэндвич-панелей с утеплителем. Пол - утеплённый по металлическому каркасу. Конструкции НФС и НСК должны комплектоваться документами, подтверждающими их пригодность для применения в строительстве, оформленными в соответствии с действующей нормативно-технической документацией.

Материалы:

Наружные стены (основной объём) отделываются алюминиевыми композитными панелями ALUCOBOND или BILDEX SCRATCH, окрашенными в заводских условиях. Цоколь и фризы также отделываются алюминиевыми композитными панелями. Стеклопакеты - двойные, вакуумные, ударопрочные. Окна и витражи - алюминиевый каркас с заводской окраской (вариант металлопластиковый профиль). Выбор конструкции навесной фасадной системы (НФС) с воздушным зазором и навесной светопрозрачной ограждающей стеновой конструкции (НСК) должен производиться исходя из области её применения с учётом функционального назначения здания (сооружения), а также исходя из требований обеспечения конструктивной безопасности, надёжной и безаварийной эксплуатации, требуемого уровня тепловой защиты и требований пожарной безопасности. Основным свойством, определяющим надёжность конструкции навесной фасадной системы, навесной светопрозрачной конструкции, является безотказность их работы - способность сохранять заданные эксплуатационные качества в течение срока службы, определённого проектной документацией.

Мероприятия по обеспечению доступа маломобильных групп населения:

В соответствии с федеральным законом от 15 ноября 95г. №5 ФЗ, ст.15, части1 и 3 в редакции от 08.08.2001г. № 123-ФЗ у торговых объектов предлагается установить пандусы для людей с ограниченными физическими возможностями. Для слабовидящих пешеходов, перед лестницами и пандусами предусматривается устройство тактильной плитки. Пандусы и лестницы оборудованы поручнями.

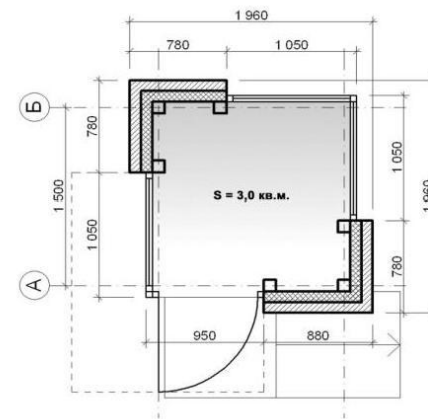
Благоустройство территории:

- Мероприятия по благоустройству прилегающей территории предусматривают:
- устройство тротуарной плитки
 - установку современных МАФ (урн, скамеек, вазонов с цветниками и др.)
 - установку объектов городской навигации.

Противопожарные требования:

По противопожарной классификации проектируемое здание относится ко III-й степени огнестойкости. Наружное пожаротушение осуществляется из существующих пожарных гидрантов на водопроводной сети. В соответствии со СНиП 2.01-85 к объекту предусмотрены подъезды пожарных автомобилей.

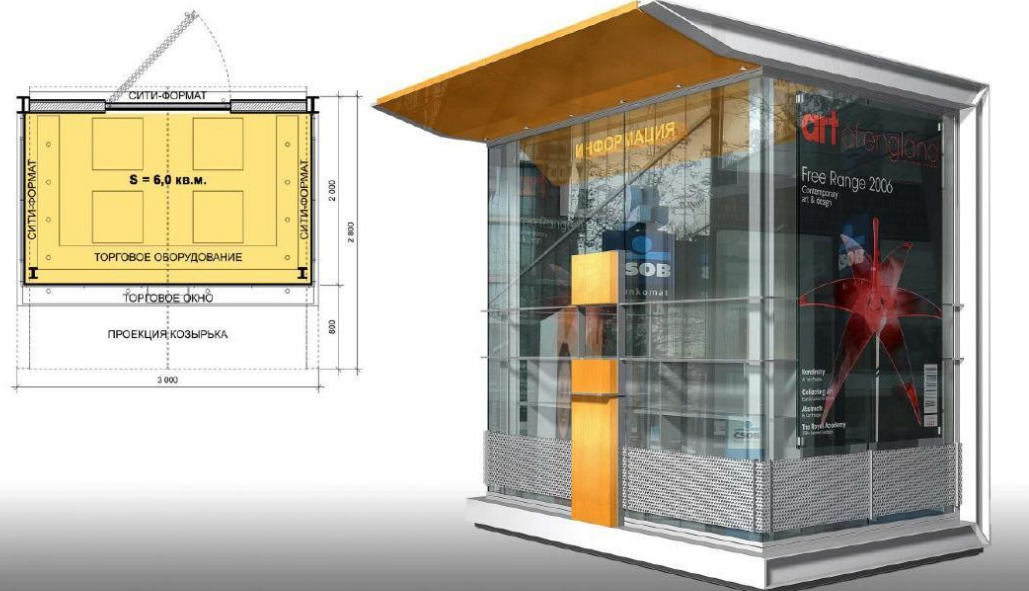
Архитектурные решения внешнего вида некапитальных торговых объектов разработаны ООО "Архитектурная мастерская на Смоленке" Генеральный директор : Иванченко С.Н.



ТИП 1 «Классика»

Отличительная особенность данного типа – возможность набрать любую площадь. Такую возможность в конструкции обеспечивает металлический сборный каркас, позволяющий менять размер модуля с шагом 1,5 м. в разные стороны. Рекомендуемая площадь от 3 м² до 12 м². Высота киоска - 2,85 м.

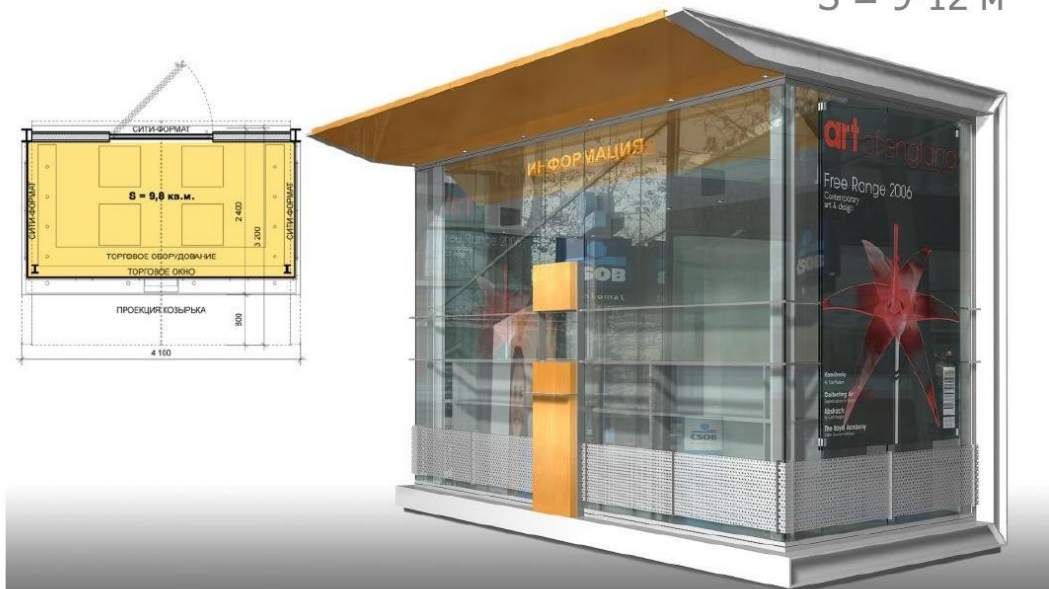
$S=6 \text{ м}^2$



$S=3 \text{ м}^2$



$S = 9-12 \text{ м}^2$



ТИП 2 «Техно»

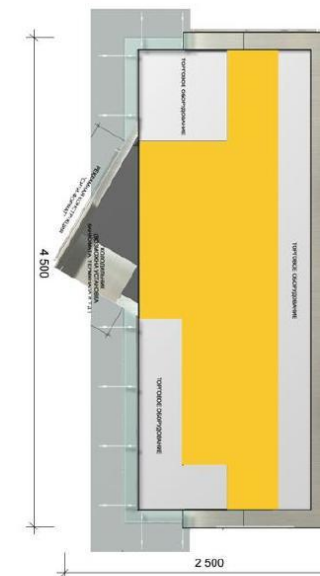
Рекомендуется исполнение в 3-х вариантах площади: 3 м^2 , 6 м^2 и 9 м^2 ;

Основание: металлический швеллер №10;

Каркас: металлический двутавр № 15;

Вынос козырька: 0,8 м;

Высота - 2,75 м.



ТИП 3 «Пресса»

Рекомендуемая площадь: 9 м²;

Основание: металлический швеллер №10;

Каркас: металлический двутавр № 15;

Вынос козырька: 0,3 м;

Высота - 2,85 м.

Витрины: ударопрочное стекло

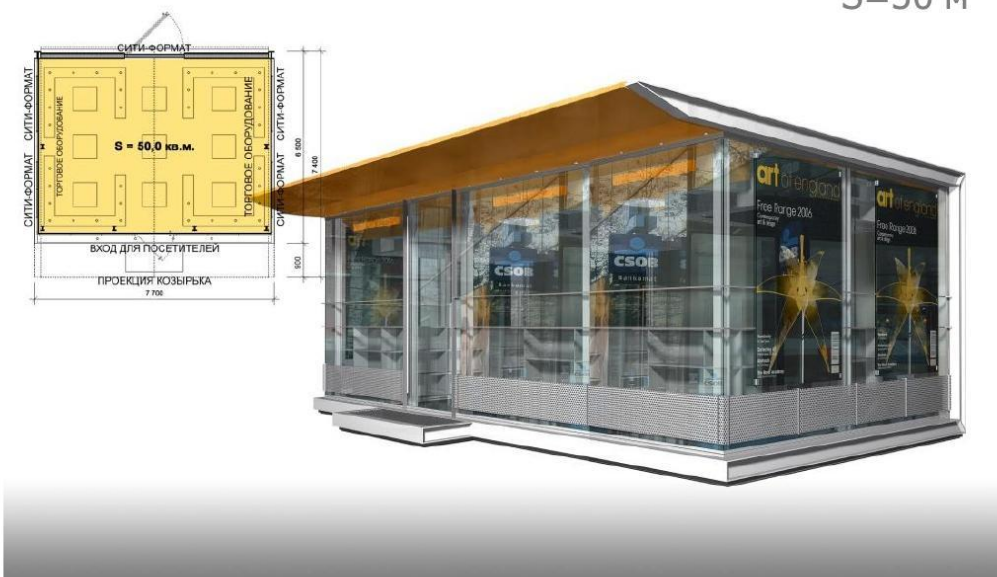
$$S=20-30 \text{ M}^2$$

$$S = 9-12$$
$$M^2$$

$$S=37 \text{ M}^2$$


ТИП 1 «Классика»

Отличительная особенность данного типа – возможность набрать любую площадь. Такую возможность в конструкции обеспечивает металлический сборный каркас, позволяющий менять размер модуля с шагом 1,5 м. в разные стороны. Рекомендуемая площадь от 9 м² до 50 м². Высота киоска - 2,85 м.

S=20 м²S=9 м²S=50 м²ТИП 2 «Техно»

Рекомендуется исполнение в 3-х вариантах площади: 9 м², 20 м² и 50 м²;

Основание: металлический швеллер №10;

Каркас: металлический двутавр № 15;

Вынос козырька: 0,8 м;

Высота - 2,75 м.



ЦВЕТОВАЯ ПАЛИТРА:

ГЛУХАЯ ЧАСТЬ - ОБЛИЦОВКА
ПАНЕЛЯМИ "BILDEX SCRATCH" - ЦВЕТ BS 1306 МЕТАЛЛИК

ГЛУХАЯ ЧАСТЬ - ОБЛИЦОВКА
ПАНЕЛЯМИ "ALUCOBOND" - ЦВЕТ ПО RAL 9022

ГЛУХАЯ ЧАСТЬ - ОБЛИЦОВКА
ПАНЕЛЯМИ "BILDEX WOOD" - ЦВЕТ BW 1801 ЗОЛОТОЙ ДУБ







ГЛУХАЯ ЧАСТЬ - ОБЛИЦОВКА
ПАНЕЛЯМИ "ALUCOBOND" - ЦВЕТ ПО RAL 2010

ГЛУХАЯ ЧАСТЬ - ОБЛИЦОВКА
ПАНЕЛЯМИ "ALUCOBOND" - ЦВЕТ ПО RAL 6017

НЕСУЩЕЕ ОСНОВАНИЕ, НЕСУЩИЙ КАРАС,
ПРИСТАВНОЙ ПАНДУС - RAL 7010



ЦВЕТОВАЯ ПАЛИТРА:

- | | | |
|---|--|--|
|  ГЛУХАЯ ЧАСТЬ - ОБЛИЦОВКА ПАНЕЛЯМИ "BILDEX SCRATCH" - ЦВЕТ BS 1306 МЕТАЛЛИК |  ГЛУХАЯ ЧАСТЬ - ОБЛИЦОВКА ПАНЕЛЯМИ "BILDEX WOOD" - ЦВЕТ BW 1801 ЗОЛОТОЙ ДУБ |  ГЛУХАЯ ЧАСТЬ - ОБЛИЦОВКА ПАНЕЛЯМИ "ALUCOVOND" - ЦВЕТ ПО RAL 6017 |
|  ГЛУХАЯ ЧАСТЬ - ОБЛИЦОВКА ПАНЕЛЯМИ "ALUCOVOND" - ЦВЕТ ПО RAL 9022 |  ГЛУХАЯ ЧАСТЬ - ОБЛИЦОВКА ПАНЕЛЯМИ "ALUCOVOND" - ЦВЕТ ПО RAL 2010 |  ГЛУХАЯ ЧАСТЬ - ОБЛИЦОВКА ПАНЕЛЯМИ "ALUCOVOND" - ЦВЕТ ПО RAL 1015 |

ПЕРСПЕКТИВНЫЙ ВИД

КОЗЫРЁК ИЗ МОНОЛИТНОГО
ПОЛИКАРБОНАТА - 10 мм.

ЭЛЕКТРОННОЕ ТАБЛО
"БЕГУЩАЯ СТРОКА"

ВНЕШНЯЯ ПОДСВЕТКА
ОБЪЕКТА

СТЕКЛЯНЫЙ ПЕРЕПЛЁТ
ИЗ АЛЮМИНИЯ - 50 мм.

УДАРОПРЧНОЕ
ТОНИРОВАННОЕ СТЕКЛО 10 мм.

КОМПОЗИТНЫЙ МАТЕРИАЛ
"BILDEX" - 4 мм.

РЕКЛАМНАЯ ПОЛЕ (0,7х1,8 м.)
ДЛЯ РАЗМЕЩЕНИЯ ИНФОРМАЦИИ, РЕКЛАМЫ,
СХЕМ ГОРОДА И Т.Д.

ПРИЛАВОК ДЛЯ ПОСЕТИТЕЛЕЙ ПОД ОКНОМ
ИЗ ПРОСЕЧНОЙ НЕРЖАВЕЮЩЕЙ СТАЛИ - 5 мм.

УФ ФОТОПЕЧАТЬ НА СТЕКЛЕ

ФИРМЕННЫЙ ЛОГОТИП

МЕТАЛЛИЧЕСКОЕ НЕСУЩЕЕ
ОСНОВАНИЕ (ТРУБА 100х100)
ОБЛИЦОВАННОЕ ПАНЕЛЯМИ
"BILDEX" - 4 мм.

ПРИСТАВНОЙ ПАНДУС ИЗ ПРОСЕЧНОГО
НЕРЖАВЕЮЩЕГО ЛИСТА - 5 мм.

ОРИЕНТИРОВОЧНАЯ СТОИМОСТЬ МОДУЛЯ
ТОРГОВОГО ОБСЛУЖИВАНИЯ - 360 000 руб.

КОМПЛЕКТАЦИЯ ТОРГОВЫМ
ОБОРУДОВАНИЕМ:

- ТОРГОВАЯ ВИТРИНА
- СТЕПЛАЖИ
- КРЕСЛО
- КРЮЧОК С ВЕШАЛКОЙ ДЛЯ ОДЕЖДЫ

(СТОИМОСТЬ ТОРГОВОГО ОБОРУДОВАНИЯ
ВКЛЮЧАЕТСЯ В ОРИЕНТИРОВОЧНУЮ
СТОИМОСТЬ ТОРГОВОГО МОДУЛЯ)

* КОМПЛЕКТАЦИЯ ТОРГОВЫМ ОБОРУДОВАНИЕМ
МОДУЛЕЙ ТОРГОВОГО ОБСЛУЖИВАНИЯ
ПРОИЗВОДИТСЯ В ЗАВИСИМОСТИ ОТ ИХ
СПЕЦИАЛИЗАЦИИ

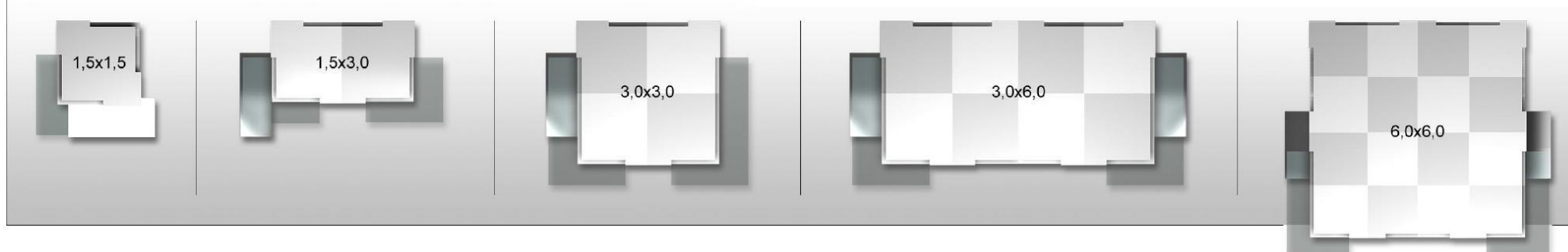
НОМЕНКЛАТУРА СПЕЦИАЛИЗАЦИЙ:

- "ТАБАК"
- "МОРОЖЕНОЕ"
- "КВАС"
- "ПРОХЛАДИТЕЛЬНЫЕ НАПИТКИ"
- "КУКУРУЗА"
- "ПРОЕЗДНЫЕ БИЛЕТЫ"
- "ТЕАТРАЛЬНЫЕ БИЛЕТЫ"
- "ЛОТЕРЕЙНЫЕ БИЛЕТЫ"
- "СПРАВКИ"
- "КАНЦЕЛЯРСКИЕ ТОВАРЫ"
- "АКСЕССУАРЫ"
- "СУВЕНИРЫ"
- "ЦЕРКОВНАЯ ПРОДУКЦИЯ"
- "РЕМОНТ И ЧИСТКА ОБУВИ"
- "МЕТАЛЛОРЕМОНТ"
- "ФОТОУСЛУГИ"
- "КРТОГРАФИЧЕСКАЯ ПРОДУКЦИЯ"

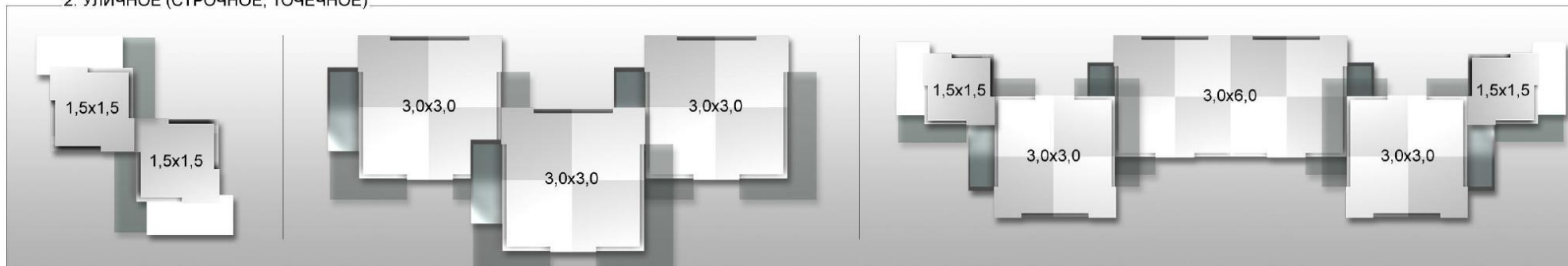


ВАРИАНТЫ БЛОКИРОВКИ НТО

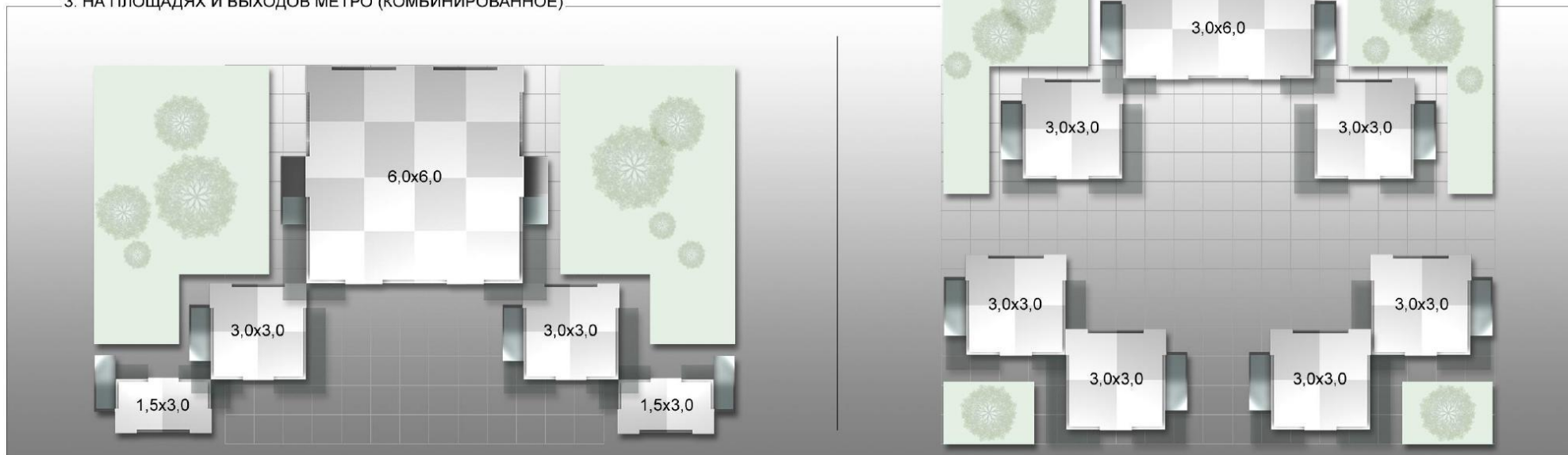
1. ВНУТРИКВАРТАЛЬНОЕ (ТОЧЕЧНОЕ)

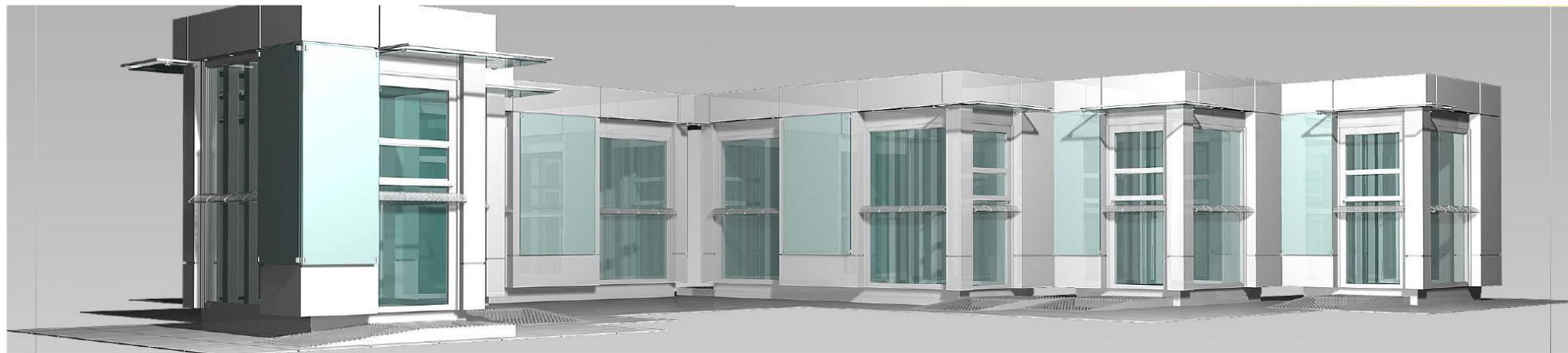


2. УЛИЧНОЕ (СТРОЧНОЕ, ТОЧЕЧНОЕ)



3. НА ПЛОЩАДЯХ И ВЫХОДОВ МЕТРО (КОМБИНИРОВАННОЕ)

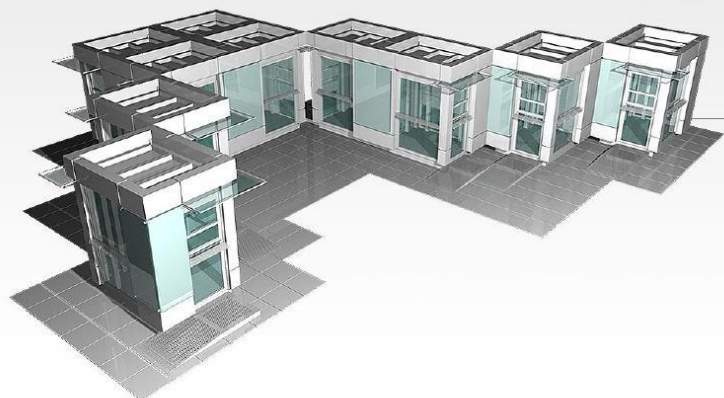




ПЕРСПЕКТИВНЫЙ ВИД



ПЕРСПЕКТИВНЫЙ ВИД



ВИД СВЕРХУ







ВОЗМОЖНЫЕ НЕ ТИПОВЫЕ ВАРИАНТЫ НТО ПО СПЕЦИАЛИЗАЦИЯМ





ОСТАНОВОЧНЫЙ ПАВИЛЬОН



СОПУТСТВУЮЩИЕ ЭЛЕМЕНТЫ БЛАГОУСТРОЙСТВА НТО

